

## ORBIS®

Une gamme de monodisques puissantes, maniables et au rendement exceptionnel dédiées au nettoyage et polissage des sols.



### ERGONOMIQUE

Système de démarrage progressif du moteur, faibles niveaux de vibrations et poignée réglable pour le confort de l'opérateur et la facilité d'utilisation



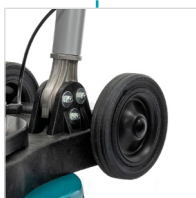
### ACCESSOIRES

Gamme complète d'accessoires pour répondre à tous les besoins de nettoyage, y compris le réservoir de solution en option pour le nettoyage humide et l'accessoire de pulvérisation pour de meilleurs résultats de nettoyage



### SÉCURITÉ

Cordon d'alimentation à haute visibilité et interrupteur homme mort pour une sécurité accrue



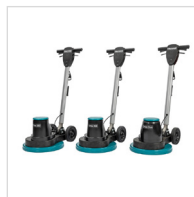
### PRATIQUE

Les grandes roues facilitent le transport. De plus, la faible hauteur du moteur permet de passer sous les meubles bas



### VERSATILE

Disponible en 2 largeurs de nettoyage : 15 pouces (38cm) et 17 pouces (43cm)



Disponible en 200 tr/min, 400 tr/min et double vitesse

### ROBUSTE

Modèle à 200 tr/min pour service intensif disponible avec un poids de 8 kg augmentant la pression des tampons et des brosses pour un nettoyage plus agressif



### DOUBLE VITESSE

Proposant deux machines en une, avec deux vitesses de 154 ou 309 tr/min, l'Orbis Duo offre une solution polyvalente pour le nettoyage et le polissage des sols durs



### EFFICACE

Pression élevée des tampons/brosses pour un nettoyage efficace



\*Le tube d'alimentation en eau nécessaire pour le réservoir de solution n'est installé en standard que sur les modèles 200 et Duo.



LA SANTÉ



LE DOMAINE  
DES LOISIRS



LE COMMERCE



Sujet aux conditions



FABRIQUÉ EN GRANDE-BRETAGNE



Orbis® 200 (38cm)  
OB38200



Orbis® 400 (38cm)  
OB38400



Orbis® 200 (43cm)  
OB45200



Orbis® 200 HD (43cm)  
OB45200/HD



Orbis® 400 (43cm)  
OB45400



Orbis® DUO (43cm)  
OBLP452/400

\*Modèle 110V disponible

Modèle  
Code Produit

**SPECIFICATIONS**

	V/Hz	220 - 240 / 50 - 60	220 - 240 / 50 - 60	220 - 240 / 50 - 60	220 - 240 / 50 - 60	220 - 240 / 50 - 60	220 - 240 / 50 - 60
Tension AC (~) / Fréquence							
Puissance du moteur	W	1100	1100	1100	1100	1100	1100 / 550
Diamètre du tampon / de la brosse	cm	38	38	43	43	43	43
Vitesse du tampon / de la brosse	rpm	190	380	190	190	380	154 / 309
Pression du tampon / de la brosse	g/cm <sup>2</sup>	28	28	22	27	22	27
Taux de productivité	m <sup>2</sup> /h	420	420	475	475	475	475
Niveau de pression acoustique	dB(A)	53	53	53	53	53	53
Dimensions	cm	62 x 43 x 121	62 x 43 x 121	65 x 47 x 121	65 x 47 x x121	65 x 47 x 121	65 x 47 x 121
Poids	kg	32	32	32	40	32	36
Longueur du câble	m	15	15	15	15	15	15

**ACCESOIRES DE SERIE**

Plateau d'entraînement Eco Lok	-	-	05-4714-0000	-	-	-
Plateau Flexi Drive	-	-	-	-	05-3437-0500	-

**EN OPTION ACCESSOIRES**

Plateau d'entraînement Eco Lok	05-4714-0000	-	-	-	-	-
Plateau Flexi Drive	05-4673-0500	05-4673-0500	-	-	-	05-3437-0500
Brosse à plancher Palmyra	05-4674-0000	05-4674-0000	05-3435-0500	05-3435-0500	05-3435-0500	05-3435-0500
Brosse à récurer en polypropylène	05-4524-0500	05-4675-0500	05-3431-0500	05-3431-0500	05-3469-0500	05-3469-0500
Brosse à shampoing pour tapis	-	-	05-3433-0000	05-3433-0000	-	05-3433-0000
Brosse à polir Bassine (utilisation à sec ou humide)	-	-	05-3434-0500	05-3434-0500	05-3434-0500	05-3434-0500
Protège-meubles	03-8122-0000	03-8122-0000	03-6111-0000	03-6111-0000	03-6111-0000	03-6111-0000
Jupe anti-éclaboussures	-	-	05-3151-0000	05-3151-0000	05-3151-0000	05-3151-0000
Réservoir de solution (12 litres)*	05-3468-0000	-	05-3468-0000	05-3468-0000	-	05-3468-0000
Kit de pulvérisation (comprenant le support de montage et les tubes)	05-4156-0000	05-4156-0000	05-4156-0000	05-4156-0000	05-4156-0000	05-4156-0000
Lest de conversion +8kg	-	-	-	05-3785-0000	-	-



PLATINE D'ENTRAÎNEMENT ECO LOK



DISQUE FLEXI DRIVE



BROSSE À PLANCHER PALMYRA



JUPE ANTI-ÉCLABOUSSURES



GARDE-MEUBLES



RÉSERVOIR DE SOLUTION (12 LITRES)



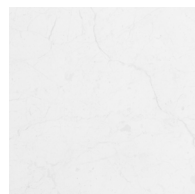
TAPIS



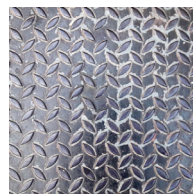
BÉTON



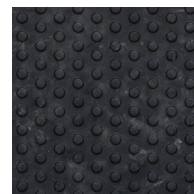
SOLS DURS



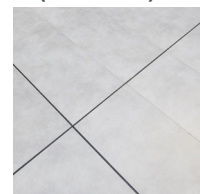
MARBRE



SOLS DE SÉCURITÉ ANTIDÉRAPANTS



CAOUTCHOUC, VINYLE



CARREAUX