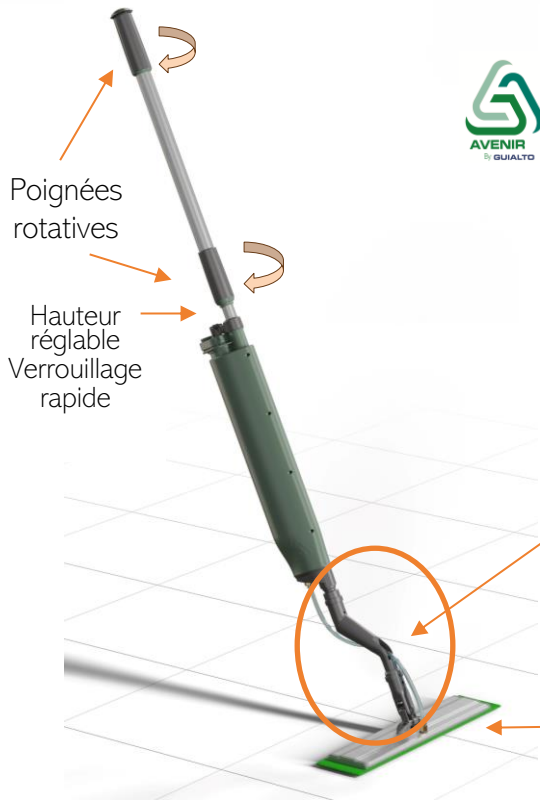




FICHE PRODUIT

1/2



REF . K2 BR- MD

KIT BALAI RESERVOIR K2 Avec Monture à Distribution Intégrée

Articulation
en
Z

Monture K2
à distribution
intégrée



Vidéo de
présentation

DESCRIPTION DE L'ARTICLE (Tolérance +/- 5%)

MANCHE Hauteur 145/183 cm
MONTURE Largeur 41 cm
Profondeur 10 cm au niveau du réservoir

Poids Balai + Monture : 1,2 Kg (+/- 5%)

Couleur VERT et GRIS

Composition : Manche et monture Aluminium
Réservoir, poignées et articulation plastique

Description :

Le K2 est un système de balai réservoir avec doseur automatique qui permet le nettoyage efficace des sols tels que le parquet, le carrelage, le lino, la céramique...

Un système de station réservoir (en option) permet le remplissage facile du balai ainsi que la réalisation de la dilution du produit dans l'eau.

DILUTION eau / produit maîtrisée

ERGONOMIE limite les TMS

DOSAGE AUTOMATIQUE 50 ml pour une imprégnation maîtrisée

IMPRÉGNATION DIRECTE et homogène du bandeau

COMPOSITION KIT COMPLET :

x1 LE BALAI RESERVOIR complet avec dosage automatique

x1 **Sachet de Bandeaux K2**

Réf.K2-10 Bandeau Micro K2 Velcro (Sachet de 10)

x1 **Poche de détergent**

Réf.52010 Détergent Désodorisant 1,5 L K2 Ecocert

x1 **Tuyau de remplissage**

Réf.0010 Tuyau de remplissage

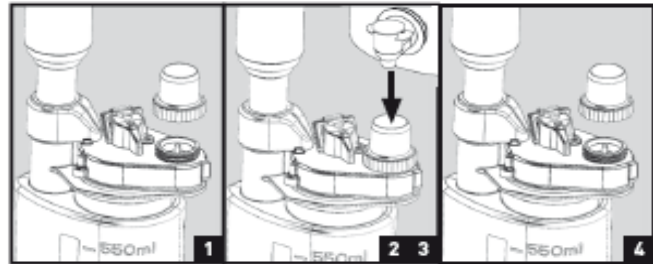




NOTICE D'UTILISATION

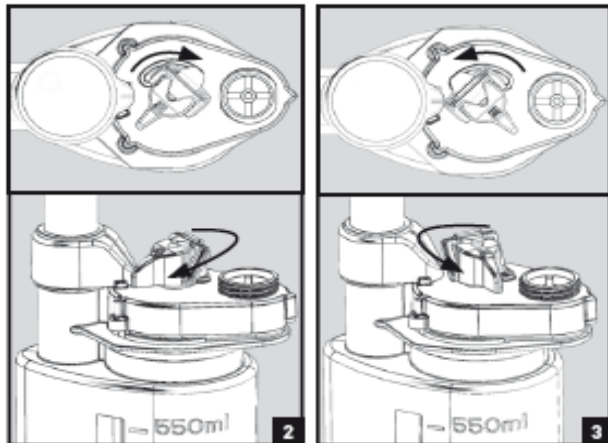
RÉALISEZ LE REMPLISSAGE DU BALAI

- 1** Vissez la pièce plastique fileté (Réf K2-BR-20) au balai
- 2** Positionnez la poche de chimie au-dessus du balai, et remplissez le réservoir d'une dose d'environ 15ml de produit avec une simple pression sur les oreilles du robinet doseur de la poche
- 3** Enfoncez l'embout du tuyau sur le balai, et remplissez le balai en eau avec 600 ML. Vous pouvez vérifier le niveau de remplissage du balai à l'aide du regard sur le côté du balai
- 4** Retirez le tuyau de remplissage du balai, et dévissez la pièce plastique fileté



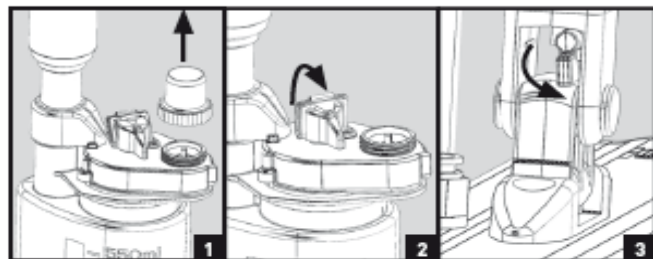
RÉALISEZ LE NETTOYAGE DE SOLS

- 1** Positionnez sous la monture un bandeau de lavage
- 2** Réalisez une rotation du doseur pour procéder au dosage automatique de votre dose de 50ml de solution
- 3** Réalisez une rotation du doseur dans le sens inverse pour déverser directement au sol la dose préparée. Pour une bonne imprégnation du bandeau, il peut être nécessaire de réaliser 2 fois l'opération. Une fois le nettoyage d'environ 36m² réalisé, mettez le bandeau au lavage en machine à laver. Le bandeau peut être lavé 200 fois en machine à laver.



RENDRE HERMÉTIQUE LE BALAI POUR NETTOYER LES MURS PAR EXEMPLE

- 1** Dévissez la pièce plastique qui permet de remplir le réservoir
- 2** Basculez le cache plastique sur le doseur pour boucher le trou d'air
- 3** Enclenchez la pièce verte dans l'articulation en Z pour verrouiller le mouvement horizontal de la monture



DESCRIPTION LOGISTIQUE

CONDITIONNEMENT

CARTON : **KIT complet :1 Unité**

CARTON

Longueur 125 cm
Largeur 24 cm
Hauteur 12 cm
Poids 4,18 kg

PALETTE 24 cartons

(Tolérance +/- 5%)

1 DOSE DU BALAI

= 50ML DE SOLUTION
= 12M2 DE SURFACE NETTOYÉE

OPTIONS :

Filet de collectage et de lavage pour bandeaux
Attache Balai - Rail 3 ou 5 attaches
Station de remplissage