



IDEGREEN®

MULTI'R

NETTOYANT MULTI-SURFACES 2D

RÉF 0658

99% DES INGRÉDIENTS
SONT D'ORIGINE VÉGÉTALE ET MINÉRALE



I. PROPRIÉTÉS:

MULTI'R est un nettoyant et dégraissant multi-surfaces. Il fait disparaître les tâches d'encre, de stylos, les graisses, etc. S'utilise pour les sols, faiences, tous supports lavables ayant de la matière grasse ou des tâches à éliminer.

MULTI'R s'utilise pour les surfaces en collectivité, crèches, EHPAD, locaux administratifs, hôtels, industries, locaux sociaux, tertiaires,...

MULTI'R est une formule diluée conditionnée en pulvérisateur de 750 mL.

Le produit diffuse un parfum de zeste d'agrumes*.

MULTI'R est fabriqué en France.

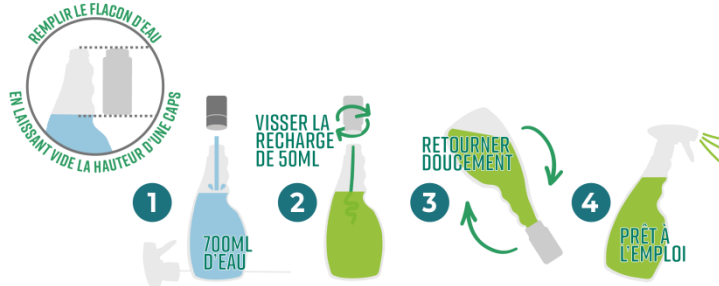
2. MODE D'EMPLOI:

Mult'i'R est prêt à l'emploi :

- Pulvériser le produit sur la surface à nettoyer.
 - Essuyer avec un chiffon propre et sec, de préférence microfibre.
- (En cas de surfaces très encrassées, laissez agir le produit plus longtemps.)



Le flacon peut se recharger avec MULTI'R concentré 50 mL :



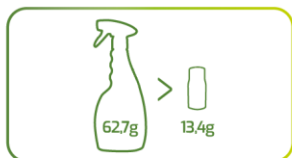
1. Prendre votre flacon vide, verser 700 mL d'eau.
2. Visser la recharge de 50 mL sur le flacon.
3. Retourner doucement le flacon avec sa recharge pour la vider et mélanger le produit. Dévisser et retirer la recharge vide.
4. Refermer le flacon avec le pulvérisateur.

RÉDUCTION DE
PLASTIQUE

ZÉRO CONTACT
AVEC LE PRODUIT

Peut également se recharger en automatique en station de dilution avec le bidon de 1 L ou 5 L.

3. AVANTAGES :



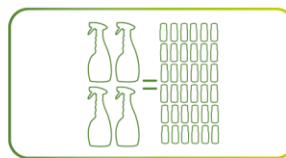
GAIN DE PLASTIQUE

La recharge d'un PAE par les capsules de la gamme des concentrés permet la réduction de plus de 78% de plastique. De plus, les capsules sont en plastique 100% PE recyclés.



GAIN D'EMBALLAGE

Un emballage de PAE peut être rechargé au moins 100 fois par les capsules concentrées avant d'observer de quelconques traces d'usures.



GAIN DE PLACE EN STOCKAGE

Une recharge de 50mL est au moins 3 fois plus petite qu'un pulvérisateur prêt à l'emploi. Soit, 3 cartons de 12 recharges (36 recharges au total) correspondent à la place de seulement 4 pulvérisateurs. (1 palette de recharges équivaut à 12 palettes de pulvérisateurs.)



GAIN DE TRANSPORT

Il est possible de palettiser plus de cartons de recharges dans un camion que de cartons pulvérisateurs prêt à l'emploi : 12 palettes de pulvérisateurs équivalent à 1 palette de recharges.

> Réduction de nos émissions de Co2.

4. CARACTÉRISTIQUES TECHNIQUES :

Aspect :	Liquide limpide vert clair
pH :	10.95 +/- 0.45
Densité à 20°C :	1.01 +/- 0.02 g/cm3
Stockage :	Pour une conservation optimale jusqu'à la DLUO, conserver le produit dans un endroit sec et bien ventilé, à l'abri de la chaleur, de la lumière et du gel.
Contient parmi d'autres composants (règlement (CE N°648/2004)) :	- Moins de 5% : agents de surface non ioniques - Parfums

5. CONDITIONNEMENTS :

Carton de 6 x 750 mL – (Palette de 72 cartons) - Réf.002065801.



6. PRÉCAUTIONS D'EMPLOI :

Formule déposée au centre antipoison de Nancy (N°0658) : + 33 (0)3 83 22 50 50.

N° de téléphone d'appel d'urgence INRS/ORFILA : + 33 (0)1 45 42 59 59.

Fiche de données de sécurité disponible sur le site : www.hydrachim.fr.

Conforme à la législation relative aux produits de nettoyage du matériel pouvant se trouver en contact des denrées alimentaires. (Arrêté du 08/09/99 et ses amendements). Rinçage obligatoire.

En cas de ré-emploi de votre pulvérisateur, attention à bien nettoyer et sécher celui-ci entre chaque recharge. Si vous ré-utilisez votre pulvérisateur et le rechargez, vous pouvez conserver le produit P.A.E. environ 12 mois.

*Ces informations données à titre indicatif sont le reflet de nos meilleures connaissances sur le sujet. Elles ne sauraient en aucun cas engager notre responsabilité.
Parfum de synthèse.

N° de révision 21-11-2023-V0