

Fiche technique **SV2900 – SV2900KIT**

CARACTERISTIQUES TECHNIQUES

- Chaudière
 - volume total 3.5 L
 - matière / qualité inox 316L
 - pression 5bars
 - température 150°C
 - dispositif auto-remplissage oui
 - débit vapeur 0 à 130 gr/mm
- Puissance électrique
 - Alimentation 230v – 50/60Hz
 - chaudière 2850w
 - résistance plongeante, démontable et anti-corrosion
 - puissance totale absorbée 2850w
- Capacité des réservoirs
 - eau pour production vapeur 6 L
 - eau ou détergent additionnel 2.5L
 - filtre réservoir eau oui
 - filtre sortie vapeur oui
- Système électromagnétique anti-calcaire oui
- Indice de Protection électrique
 - produit seul IP 44
 - boîtier électrique et électronique étanche IP 56
- Poids et dimensions
 - flexible vapeur STD 5 m
 - câble électrique en néoprène 10 m
 - unité seule 19Kg
 - dimensions L 50 x l 36 x h 41.5 cm
- Structure du dispositif ABS / inox 304
- Homologation / certifications
 - CE dispositif médical LNE – GMED 0459
 - SANIVAP est certifiée : ISO 13485 : 2004
ISO 9001 : 2008
- Garantie totale : 1 an (pièces / main d'oeuvre et frais de transport ou déplacement (hors flexible et accessoires))
- Garantie : 3 ans sur chaudière selon conditions de la garantie SANIVAP



Le dispositif SV 2900 assure le bionettoyage des surfaces au quotidien: locaux, mobilier, équipements, dispositifs médicaux

La qualité constante de la vapeur du SV 2900 :

- garantit son efficacité
- assure un résultat de propreté et de désinfection optimal
- évite le ré-encrassement des surfaces.

Le SV 2900 est spécialement conçu pour une utilisation jusqu'à 8h/jour.

Le dispositif SV 2900 est ergonomique. Intégré à son chariot de bionettoyage, son utilisation est simple et très adaptée aux protocoles d'entretien journalier.

La gamme étendue d'accessoires adaptables contribue à son l'efficacité et sa polyvalence.

QUALITE VAPEUR

□ Conception chaudière

- Résistance plongeante et anti-corrosion
- Qualité des matériaux (inox 316L austénitique)
- Sonde de niveau d'eau par flotteur inox
- Isolation renforcée de la chaudière
- Rendement optimisé de la chaudière :
(puissance / pression / débit vapeur)



□ Conception circuits des fluides

- Système électronique de contrôle de température et pression de la vapeur pour garantir l'efficacité de désinfection
- Réglage 6 positions du débit vapeur pour protocoles de désinfection
- Protection électrovanne par filtre en inox
- Système auto-remplissage par contacteur magnétique
- Vidange à froid de la chaudière par vis en laiton de sécurité – diamètre 20mm – joint permanent.
- Prévention contre les risques d'entartrage par filtration électro-magnétique
- Filtre de sortie sur réservoir d'eau : 6 L
- Filtre de sortie sur réservoir détergent : 2.5 L

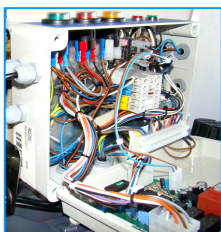
QUALITE PRODUIT

□ Matériaux de qualité

- Châssis et composants en inox 304
- Réservoirs polyéthylène renforcé inaltérable
- Chaudière en inox 18/10 – qualité AISI 316L
- Roues de qualité alimentaire

□ Sécurités

- Dispositif entièrement protégé, norme IP 44
- Boîtier électrique / électronique étanche IP 56
- Câble d'alimentation 10m en néoprène (3x2.5)
- Système électronique de manque d'eau
- Sécurité de manque d'eau / détergent
- Injection eau / détergent condamnable



boîtier électrique étanche



Clavier de commande

PROTOCOLES ET FORMATION

- Formation assurée à l'utilisation du dispositif et à son entretien périodique
- Mise à disposition de protocoles d'utilisation adaptés

ASSISTANCE TECHNIQUE

- Le Service Technique SANIVAP est à l'écoute des utilisateurs pour une utilisation optimale des dispositifs
- SAV assuré par SANIVAP et réseau national agréé
- Possibilité de contrats de maintenance

GAMMES ACCESSOIRES

- L'expérience de SANIVAP a permis de développer une gamme complète d'accessoires ergonomiques adaptés aux protocoles de bionettoyage pour assurer les performances de désinfection et une excellente ergonomie de travail aux utilisateurs. L'équipement en accessoires est défini en fonction des besoins exprimés par le client.

- La gamme de microfibras techniques associée aux accessoires optimise les performances du dispositif

EQUIPEMENT STANDARD

SV 2900 :

Flexible vapeur STD 5 m
Bidon remplissage
Clé vidange – kit joints

SV2900KIT :

Idem SV2900
+ chariot bionettoyage SV800 (photo recto) + kit accessoires suivants :
SV90 + SV100 + SV120 + SV150
MV1410 unit + MV1404 unit +
SPPV89931



SV 150 : Balai vapeur
MV 1410 unit : MOP sol



SV 90 : Buse coudée
SPPV89931 : brosse ronde



SV 100 : Brosse MOP 30cm
MV 1404 unit : MOP surface haute



SV 120 : Brosse 20 cm
Haute température